

Erschließung Wohngebiet „Am Birnengarten“



GETEC | PM Magdeburg
GmbH

 **plan d: partner
wehe & gotzner**
architekten + ingenieure

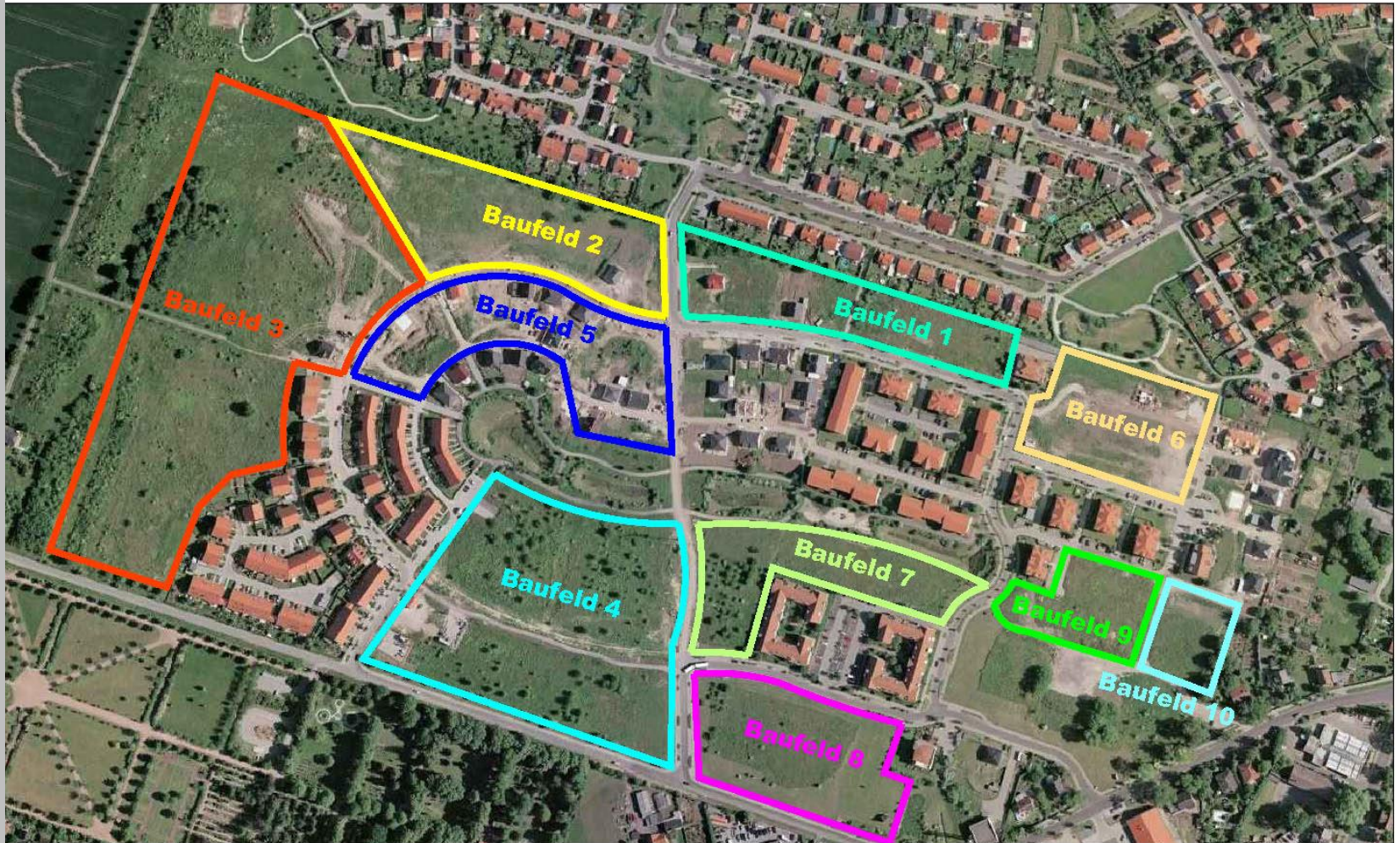
Bebauungsplan



GETEC | PM Magdeburg
GmbH

 **plan d: partner
wehe & gotzner**
architekten + ingenieure

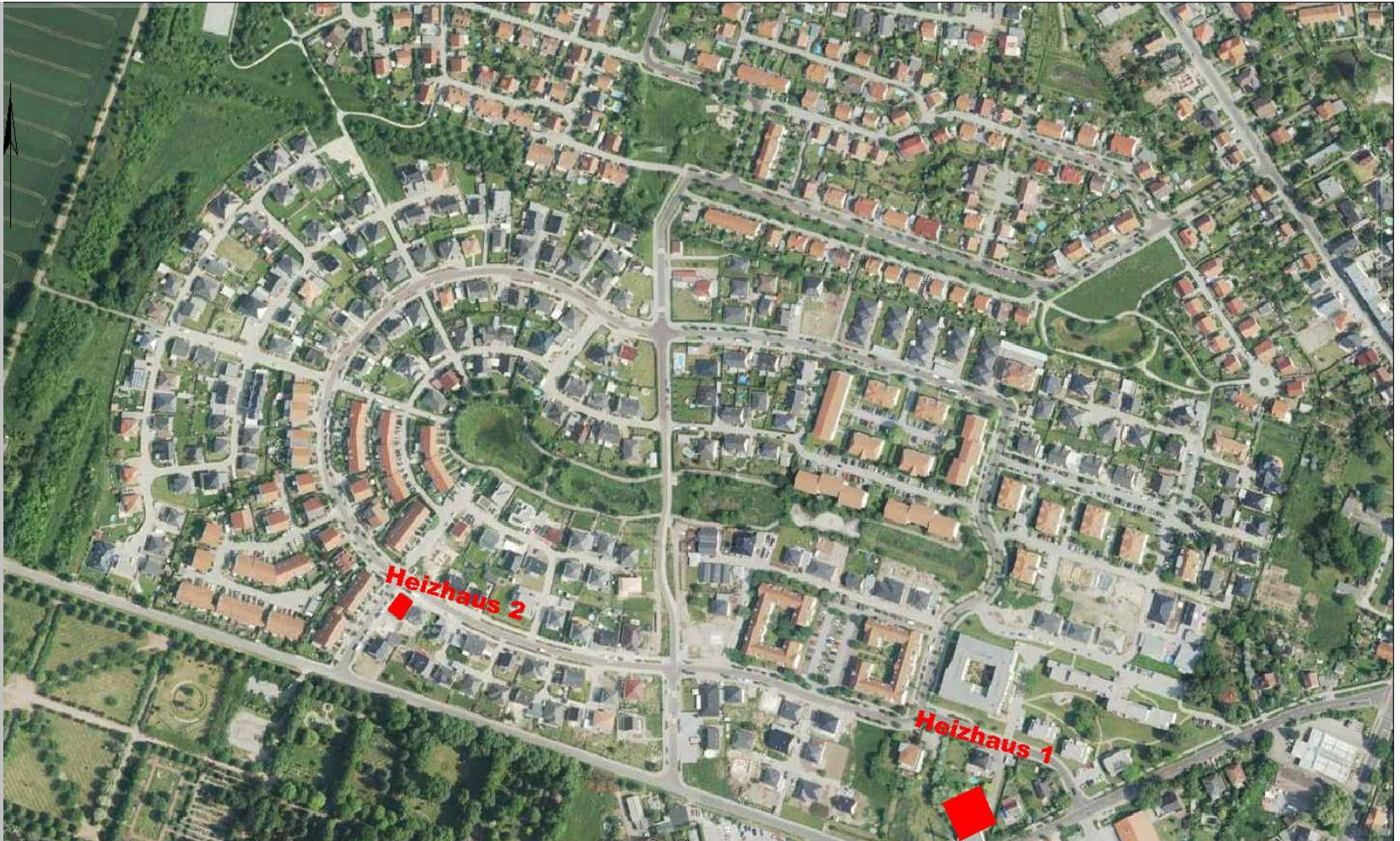
Stand 2006



GETEC | PM Magdeburg
GmbH

 **plan d: partner
wehe & gotzner**
architekten + ingenieure

Stand 2013



GETEC | PM Magdeburg
GmbH

 **plan d: partner
wehe & gotzner**
architekten + ingenieure

Wesentliche Daten

325.000 m² Gesamtfläche
200.000 m² Wohnbaufläche
60.000 m² Grünfläche
65.000 m² Verkehrsfläche

12 km Straße
30 km Kanäle
10 km Fernwärmeleitungen
1.900 m³ Regenrückhaltebecken
3 Spielplätze

250 Einfamilienhäuser
300 Wohnungen

Altenpflegeheim mit 70 Betten
Betreutes Wohnen mit 40 WE

6 Jahre Bauzeit
10 Mill. Euro Investitionssumme



GETEC | PM Magdeburg
GmbH

 plan d: partner
wehe & gotzner
architekten + ingenieure

Impressionen



GETEC | PM Magdeburg
GmbH

 **plan d: partner
wehe & gotzner**
architekten + ingenieure